

昼間に出掛け帰宅するとドロボーが・・・

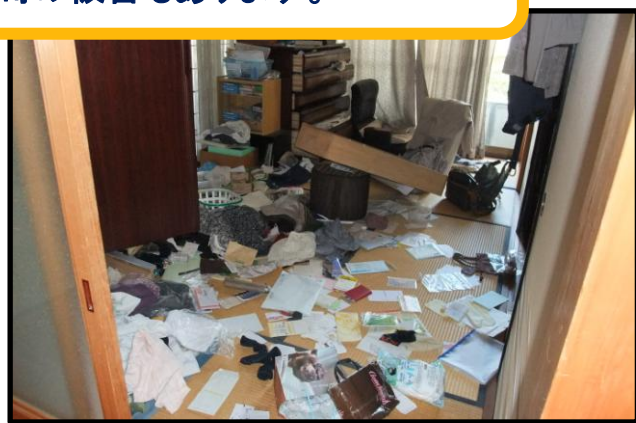
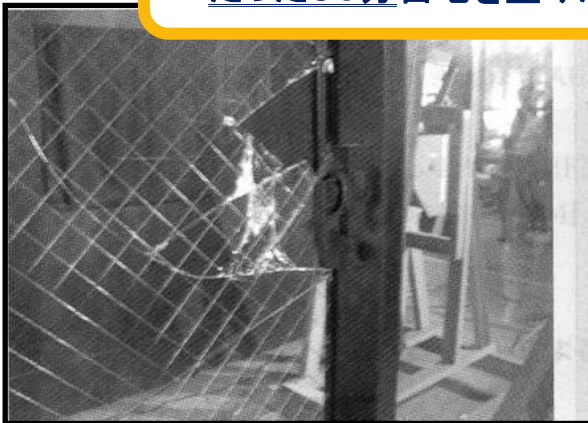
空き巣集中発生 1日で6件!!

★ 主な被害場所 ★

- | | | |
|---------------|------|-----------|
| ・豊田市枝下町地内 | 一般住宅 | 現金、貴金属等被害 |
| ・豊田市大林町14丁目地内 | 一般住宅 | 現金被害 |
| ・豊田市五ヶ丘3丁目地内 | 一般住宅 | 現金、貴金属等被害 |
| ・豊田市若林東町地内 | アパート | タバコ被害 |
| ・同上 | アパート | 現金、家電等被害 |
| ・みよし市園原3丁目地内 | アパート | 家電被害 |

被害日時 : 5月1日(水) 午前10時から午後10時までの間

* たった30分自宅を空けた間の被害もあります。



☆明日からGW後半 家庭・財産を守るために・・・ 鍵をかけることはもちろんのこと さらに防犯対策を

- ・ 短時間の外出も確実に鍵をかけましょう！
…ドロボーは、家族の外出姿をみているかもしれません
- ・ 窓や扉に補助錠を！ 取り付けたら必ず使用を！
…簡単に取り付けが可能です
- ・ 防犯ガラスへの移行や、防犯フィルムを貼る！
…窓からの侵入を妨げます。網入りガラスは”防災用”

居間などのガラスを割って侵入される被害が最も多く発生!!